

**DOMY  
VE STARÉ  
BOLESLAVI**

**H2 Reality +**  
váš partner v realitách

**FAIR  
VIEW**

**POPIS STAVBY A VYBAVENÍ  
RODINNÉHO DOMU  
TYPU F**



## ZÁKLADY

**Základové pasy** pod nosnými a obvodovými stěnami budou provedeny z betonu třídy B20v kombinaci s tvarovkami ztraceného bednění tl. 500mm (např. ZB 25-50, [www.presbeton.cz](http://www.presbeton.cz)), které budou vyplněny betonem a částečně provázány výztuží.

**Podkladní beton (základová deska)** tl. 125mm bude provedena z betonu B15 a bude vyztužena celoplošně jednou vrstvou KARI síť 150/150/8.



Ztracené bednění



KARI síť 150/150/8

## SVISLÉ KONSTRUKCE – ZDIVO:

**Obvodové zdivo** 1.NP a 2.NP rodinného domu bude provedeno z cihelných bloků KMB Profiblok 300 BRUS. Vnitřní nosné zdivo bude tvořeno cihelnými bloky KMB Profiblok 240 BRUS. Jedná se o cihelné bloky určené k přesnému zdění s minimální ložnou spárou. V případě dilatační stěny mezi domy bude použita dvouvrstvá skladba z cihelných tvarovek 2 x POROTHERM 19 AKU Profi s mezerou vyplněnou minerální izolací tl. 50mm.

**Příčkové zdivo** tl. 150mm resp. 100mm bude provedeno z cihelných bloků KMB Profiblok 115 BRUS resp. KMB Profiblok 80 BRUS s použitím speciální pěny pro zdění, která se nanáší na střed ložné plochy cihly.

V rámci instalačních dozdívek a zazdění vany lze i použít porobetonové tvárnice YTONG příslušné tloušťky.



KMB Profiblok 300 BRUS



Tvárnice YTONG

## VODOROVNÉ KONSTRUKCE - STROPY

**Nosné konstrukce stropů** jsou v obou podlažích navrženy z předpjatých dutinových panelů STROPSYSTEM (výrobce GOLDBECK Prefabeton s.r.o.) typ SPG tl. 200mm. Ocelové nosníky budou pouze použity v místě výměny stropních panelů u schodiště, které bude tvořeno prefabrikovaným schodišťovým ramenem a v místech nadpraží rohových oken.

**Stropy v místnostech** budou tvořeny v interiéru zavěšeným SDK podhledem pro možnost osazení variabilních světelných systémů či rastrů.



panel STROPSYSTEM

## OMÍTKY VNITŘNÍ

**Vnitřní omítky** strojově stříkané nebo ručně hlazené - sádrové - stropy strojově stříkané nebo ručně hlazené - sádrové nebo zaklopené SDK k-cí s přípravou pro stropní osvětlení – viz projekt.

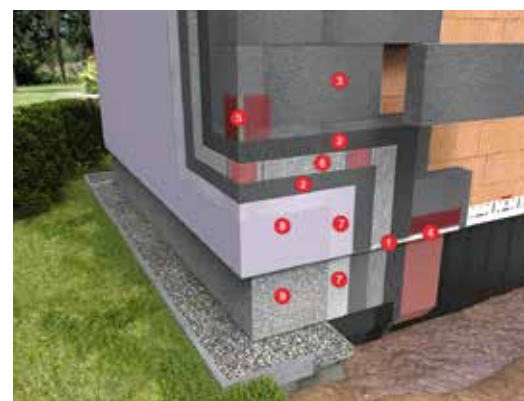
## VENKOVNÍ OMÍTKY - FASÁDA

**Vnější omítka** obytné části domu bude provedena formou kontaktního zateplovacího prémiového bezkotevního systémového řešení Baumit STAR s certifikací Baumit.

**Tl. tepelné izolace** bude min. 160 mm – fasádní desky polystyrénu EPS.

**Zakončeno finální vrstvou** - probarvenou stěrku světlého bílého odstínu – silikonová omítka Baumit 1,5mm.

**Soklová část fasády** bude provedena stěrkovou hmotou MAR-MOLIT aplikovanou v nadzemní části soklu na tepelně izolační desky PERIMETR tl. 120mm, které tvoří zateplení části obvodového zdiva a obvodu základových pasů.



- 1 Soklový profil
- 2 Baumit StarContact – lepicí a stěrková hmota
- 3 Baumit StarTherm – tepelněizolační desky
- 4 Okapnička
- 5 Rohový profil
- 6 Baumit Startex – sklotextilní síťovina
- 7 Baumit UniPrimer – základní nátěr
- 8 Baumit SilikonTop – doporučená povrchová úprava
- 9 Alternativa pro oblast sokla: Baumit MosaikTop – omítka z barevných kuzinků

## OBKLADY FASÁD

**Obklad fasády** (částečné umístění viz pohledy): - umělý kámen provedení Ronda tmavá – antracit černá – na části fasád.



konstrukce strechy

## PLOCHÁ STŘECHA

### Mechanicky kotvená střecha Mpvc

PVC FATRAFOL 810/V (810), alternativa RHENOFOL CV

Separáční textilie FILTEK 300g/m<sup>2</sup>

Tepelná izolace EPS 100S spádové klíny EPS100S min.

tl.220mm

Parozábrana-FATRAPAR tl. 2mm

Nosná konstrukce střešního pláště – beton – kotevní vrstva

## ZDROJ VYTÁPĚNÍ A OHŘEV TUV

**Podlahové topení** v celém domě v kombinaci s tepel. čerpadlem DAIKIN ALTHERMA LT ERLQ006CV3 + EHVH08S18CB3V.

Tepelné čerpadlo vzduch/voda volně stojící na podlaze, pro vytápění s výstupní teplotou 55°C, ideální pro nízkoenerget. domy.

- Mimořádně vysoká sezónní účinnost poskytující největší úspory provozních nákladů
- Venkovní jednotka odebírá teplo z venkovního vzduchu, dokonce i při teplotě -25°C
- Objem integrovaného zásobníku TUV: 180 l
- Materiál integrovaného zásobníku TUV: nerez
- Energetická třída topení 55°C: A++
- Energetická třída topení 35°C: A++
- Energetická třída ohřev vody: A

Splitové tepelné čerpadlo obsahuje vnitřní a vnější jednotku. **Vč. vnitřní ovl. jednotky s LCD displejem** umístěné v OP. Uvedený zásobník TUV zajišťuje ohřev TUV (spolu s cirkulací).



## VÝPLNĚ OTVORŮ

**Vstupní dveře** plastové PERITO HPL typ Patricia, provedení z tvrzeného plastu s celoobvodovým kováním bezpečnostní třídy II., barva antracit.

**Okna plastová** profil 6ti komorový Gealan 9000S s izolačním trojsklem. **Vstup na terasu** PSK portál, shodný profil a typ jako okna.



Okna plastová profil  
6ti komorový Gealan 9000S    Vstupní dveře PERITO Patricia



## DLAŽBY – CHODBY A TECH. MÍSTNOSTI

**Typ F s garáží** (1.02 a 1.04):



PATCH grey  
60x60 R3XR

**Typ F bez garáže** (1.01, 1.03 a 1.05):



PATCH grey  
60x60 R3XR

## OBKLADY A DLAŽBY KOUPELNA A WC

### Podlahy



PATCH grey  
60x60 R3XR

### Stěny



PATCH white  
30x60 R43W



PATCH grey  
30x60 R43Y

### 1. NP



2. NP



## SANITA KOUPELNA A WC



Sprchové rameno  
DN15



Vanová sprchová  
souprava 1S



Sprchová hlavice  
DN15



Baterie podoomítková  
sprcha i vana



Vana 180x80cm



Sifon vanový



WC mísa závěsná  
RIMFREE



Umyvadlo 75cm  
se skříňkou, 2.NP



Umyvadlo 50cm  
se skříňkou (45cm),  
1.NP



Umyvadlová  
baterie, 1.NP



Umyvadlová  
baterie, 2.NP





Sprchová zástěna  
WALK-IN, 80cm



Sprchový kout  
90x90cm rohový



Koupelnové těleso  
50x150cm



Žlab sprchový

## PODLAHY

(místn. 1.05, 1.06, u F bez garáže 1.04 a 1.05)  
(místn. 2.01, 2.02, 2.03, 2.05, 2.06 a 2.07)

**8mm laminátová podlaha Swissfloor**, dekor Syncchrome,  
provedení Davos dub bělený, vzor prkno s micro V spárou,  
zátěž 32.



## INTERIÉROVÉ DVEŘE

**Výrobce DRE, typ AURI**  
provedení bezfalcové,  
výšky 1970mm,  
skryté panty,  
provedení AURI 0,  
barva bílá mat



## SCHODIŠTĚ

**Stupnice a podstupnice** s masiv. dřeva v barvě dekoru laminátové podlahy, povrchově mořené do dekoru laminátové podlahy + olej.

**Zábradlí** ze systémových prvku – sklo, madlo dřevěné v barvě schodiště, vč. zapuštěných tlumených LED schodišťových světel pro osvětlení schodišťového ramene.



## GARÁŽOVÁ VRATA

**Garážová vrata Hormann** – zateplené sekční v barvě antracit šedá, RAL 7016 vč el. pohonu a dálkového ovládání.



## PŘEDOKENNÍ ŽALUZIE – STAVEBNÍ PŘIPRAVENOST

**(dodávka žaluzií a technologie je klientskou změnou):**

**Příprava pro venkovní žaluzie** pomocí hliníkových podomítkových plechů, kotvených na ocelové kotvy s žárovým zinkováním, který schová venkovní žaluzii do fasády domu a ta nebude zastiňovat okna svazkem lamel v případě vytažení žaluzie.

**V rámci NADSTANDARDU dálkové bezdrátové ovládání** s možností řízení jednotlivých pozic dálkovým ovladačem Nina Timer a možností ovládání žaluzií s pohony Somfy, brány, garážových vrat, kamer, EZS, svěel a dalších systému Vašeho domu.

**V rámci NADSTANDARDU lze rozšířit o systém Somfy** o chytrou řídicí jednotku Tahoma můžete ovládat nejen žaluzie, ale i další prvky Vašeho domu odkudkoliv mimo Váš domov a kde je přístup k internetu. Tak maximálně snížíte energetickou náročnost Vašeho domu a zefektivníte jeho řízení.

## ELEKTRO

**Vypínače**, barva bílá,  
typ Schneider Electric Uniqua.



## PŘÍPRAVA PRO EZS

S doporučeným dodavatelem možné navrhnout bezdrátový systém EZS od Somfy

Připravenost v RACK-box v tech. místnosti nebo zádveří, (dle projektu).

## STA/TV/SAT A INTERNET

**STA kompletní vnitřní rozvody** vč. kabeláže zakončené na střeše z každé zásuvky (zásuvka v každé obytné místnosti).

**Rozvod pro internet** v každé obytné místnosti s datovou zásuvkou a 2x UTP kabel vyveden na střechu.

**Trojnožka na střeše** ( DVBT anténa není součástí)

## VENKOVNÍ DLAŽBY

Semmelrock City Top Combi,  
šedočernobílá



## OPLOCENÍ POZEMKU

**Jednotlivá plotová pole** v uliční části budou tvořena systémovým rámovým (žárově zinkovaným) pletivem do jaklových sloupků 60x60 s podhrabovými deskami.

**Integrovaná pojízdná vjezdová brána** na dálkové ovládání s el. pohonem na kolejnici a branka.

**Oplocení mimo uliční část** bude provedeno systémovým drátěným – poplastovaným pletivem v antracitové barvě s ocelovými sloupky a to do výšky max. 1,5m od úrovně stávajícího terénu.

Součástí oplocení bude i v místě uvažovaného vjezdu osazení pojízdné vjezdové brány na elektropohon a vstupní branky – tyto zámečnické prvky budou tvořeny ocelovým rámem s výplní tvořenou systémovým pletivem (v žárově zinkovaném provedení).

